

OMRON

Model **H3CR** -A8
-A8S
SOLID-STATE TIMER

UK/USA **INSTRUCTION SHEET**

D **Bedienungsanleitung**
F **Manuel d'instructions**

Thank you for purchasing OMRON product. This manual primarily describes precautions required in installing and wiring the timer. Before operating the product, read this manual thoroughly to acquire sufficient knowledge of the product. Keep this manual for future references.

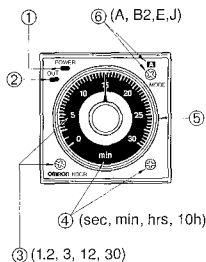
Bitte lesen Sie diese Betriebsanleitung sorgfältig durch, bevor Sie mit dem Gerät arbeiten.

Avant d'utiliser ce produit, veuillez, s'il vous plaît, lire attentivement ce manuel pour vous familiariser avec le produit.

OMRON Corporation

8P

0696883-4C



UK/USA **Nomenclature**

- ① Power indicator
- ② Output indicator
- ③ Rated time selector
- ④ Time unit selector
- ⑤ Setting dial (setting time value)
- ⑥ Operation mode selector

Note: If pointer is turned counterclockwise until overranged, instantaneous output will be issued. (zero point instantaneous operation)

D **Bezeichnungen der Teile**

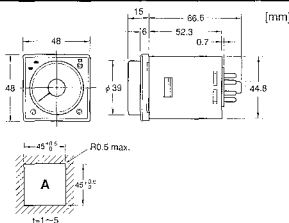
- ① Spannungsversorgungsanzeige
- ② Ausgangsanzeige
- ③ Zeitbereichsschalter
- ④ Zeiteinheitwählschalter.
- ⑤ Einstellscheibe (eingestellte Zeitdauer)
- ⑥ Betriebsartwählschalter

Hinweis: Sofortausgang (Sofortbetrieb) kann durch Drehung der Einstellscheibe auf 0 eingestellt werden.

F **Nomenclature**

- ① Voyant d'alimentation en courant
- ② Voyant de puissance de sortie
- ③ Sélecteur de temps nominal
- ④ Sélecteur de temps
- ⑤ Cadran de réglage (réglage du temps)
- ⑥ Sélecteur du mode de fonctionnement

Remarque: Une sortie instantanée est possible en plaçant le cadran sur le réglage 0 (mode sortie instantanée).



UK/USA **Dimensions**

A — Panel cutout dimensions

Applicable socket
Model P2CF-08
Front connection socket

Model P3G-08
Back connection socket

D **Abmessungen**

A — Frontplattenausschnitt

Verwendbare Sockel
P2CF-08
Frontseitige Klemmen

P3G-08
Rückseitige Klemmen

F **Dimensions**

A — Découpe du panneau

Socket
Modèle P2CF-08
Socket à connexion avant

Modèle P3G-08
Socket à connexion arrière

UK/USA **Timing charts**

D **Zeitablauf**

F **Tableaux de minutage**

Mode A. Power ON delay operation

- * 1: Only NO ①-③ control output is available with H3CR-ABS. (Equivalent to SPST-NO output)
- * 2: flicker
- * 3: ON
- * 4: Output indicator
- * 5: (power) indicator

Modus A. Einschaltverzögerung

- * 1: Das H3CR-ABS ist nur mit einem Ausgang (Klemmen 8-6) erhältlich. (Der Ausgang hat eine Schließfunktion)
- * 2: blinkend
- * 3: beleuchtet
- * 4: Ausgangsanzeige
- * 5: Netzanzeige

Mode A. Retard à la mise sous tension

- * 1: Sorties ① et ③ Sur le H3CR-ABS uniquement. (équivalentes à une sortie 1 NO)
- * 2: Clignotant
- * 3: Éclairé
- * 4: Voyant de sortie
- * 5: Voyant d'alimentation

Mode B2. Signal ON flicker, ON start operation

- * 1: Only NO ①-③ control output is available with H3CR-ABS. (Equivalent to SPST-NO output)
- * 2: flicker
- * 4: Output indicator
- * 5: (power) indicator

Modus B2. EIN-Signal blinkend, EIN Betriebsbeginn

- * 1: Das H3CR-ABS ist nur mit einem Ausgang (Klemmen 8-6) erhältlich. (Der Ausgang hat eine Schließfunktion)
- * 2: blinkend
- * 4: Ausgangsanzeige
- * 5: Netzanzeige

Mode B2. Signal ON clignote, déclenchement

- * 1: Sorties ① et ③ Sur le H3CR-ABS uniquement. (équivalentes à une sortie 1 NO)
- * 2: Clignotant
- * 4: Voyant de sortie
- * 5: Voyant d'alimentation

UK/USA **Timing charts**

D **Zeitablauf**

F **Tableaux de minutage**

Mode E. Power ON Interval Operation

- * 1: Only NO ①-③ control output is available with H3CR-ABS. (Equivalent to SPST-NO output)
- * 2: flicker
- * 3: ON
- * 4: Output indicator
- * 5: (power) indicator

Modus E. Stromzufuhr eigeschatel Intervallbetrieb

- * 1: Das H3CR-ABS ist nur mit einem Ausgang (Klemmen 8-6) erhältlich. (Der Ausgang hat eine Schließfunktion)
- * 2: blinkend
- * 3: beleuchtet
- * 4: Ausgangsanzeige
- * 5: Netzanzeige

Mode E. Mise sous tension Fonctionnement par intervalles

- * 1: Sorties ① et ③ Sur le H3CR-ABS uniquement. (équivalentes à une sortie 1 NO)
- * 2: Clignotant
- * 3: Éclairé
- * 4: Voyant de sortie
- * 5: Voyant d'alimentation

Mode J. One-shot output operation

- * 1: Only NO ①-③ control output is available with H3CR-ABS. (Equivalent to SPST-NO output)
- * 2: flicker
- * 3: ON
- * 4: Output indicator
- * 5: (power) indicator

Modus J. Impulsausgang

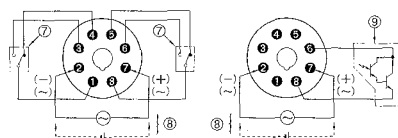
- * 1: Das H3CR-ABS ist nur mit einem Ausgang (Klemmen 8-6) erhältlich. (Der Ausgang hat eine Schließfunktion)
- * 2: blinkend
- * 3: beleuchtet
- * 4: Ausgangsanzeige
- * 5: Netzanzeige

Mode J. Sortie un coup

- * 1: Sorties ① et ③ Sur le H3CR-ABS uniquement. (équivalentes à une sortie 1 NO)
- * 2: Clignotant
- * 3: Éclairé
- * 4: Voyant de sortie
- * 5: Voyant d'alimentation

●H3CR-A8

●H3CR-ABS



UK/USA **Connections**

- ⑦ Contact output
- ⑧ Operating power
- ⑨ Solid-state output

D **Anschlußanordnung**

- ⑦ Kontaktausgang
- ⑧ Arbeitsspannung
- ⑨ Halbleiterspannung

F **Brochage**

- ⑦ Sortie relais
- ⑧ Tension d'alimentation
- ⑨ Sortie statique